



Oskar-Maria-Graf  
Gymnasium

Herzlich willkommen zum Elternabend!



Schuljahr 2023/24

Für die Jahrgangsstufen 7 und 10

# Ziele

---



- Implementierung zeitgemäßer Konzepte zum Lernen mit Medien
- Erkenntnisse bezüglich einer jahrgangsbezogenen Vollausrüstung mit schülereigenen Geräten
- Einbindung der Erfahrungen aus dem Pilotprojekt des letzten Jahres
- Erprobung des Beschaffungs- und Onboarding-Prozesses
- Basis: pädagogische Überlegungen und schuleigenes Medienkonzept



# Einbettung

KMS „Digital gestütztes Lernen und Lehren im Präsenzunterricht“ vom  
16.09.2021 (Az. I.4-BS1356.3/24/4)



# Beschaffung mobiler Endgeräte für Schüler\*innen

- Ziel: 1:1 Ausstattung für zwei Jahrgangsstufen 7 und 10
- Förderung von Endgeräten, die nach dem 07.06.23 beschafft worden sind – letzter Fördertag (23.02.2024)
- Maximaler Förderbetrag: 300€  
(unabhängig vom Einkommen)



# Beschaffung mobiler Endgeräte für Schüler\*innen

- Gerät ist Eigentum der Eltern und kann auch privat genutzt werden
- Einreichung der Förderanträge erst nach Information durch die Schule möglich (anhand eines Online-Formulars)



# Förderung mobiler Endgeräte für Schüler\*innen

Als digitale Endgeräte sind nur förderfähig:

- Neugeräte mit mindestens 10 Zoll Bildschirmgröße oder
- Refurbished-Geräte mit mindestens 10 Zoll Bildschirmgröße von gewerblichen Händlern mit einer Garantie von mindestens einem Jahr.



# Förderung mobiler Endgeräte für Schüler\*innen – Vorgaben der Schule

- Weitere Vorgaben können von der Schule gemacht werden.
- Betriebssystem: iPadOS → iPads
- Stift zum Schreiben auf dem Tablet notwendig

# Besonderheiten von Seiten der Schule

---

- Für die einheitliche Administration von Seiten der Schule sind iPads zwingend
- kann die Administration nicht durch die Schule geleistet werden (z.B. bei Geräten, die nicht unseren Voraussetzungen entsprechen), entsteht ein zusätzlicher Mehraufwand für Sie und ggf. Mehrkosten für die Beschaffung von Apps





# Pädagogische Ziele

- Unterricht weiter entwickeln: innovative Unterrichtskonzepte
- Digitale Expertise der Lehrkräfte stärken
- Schule kooperativ gestalten: Stärkung der Erziehungspartnerschaft zwischen Schule und Eltern (z.B. im Bereich der Medienerziehung)
- IT-Infrastruktur optimieren: Weiterentwicklung der technischen Ausstattung insbesondere der Nutzung mobiler Endgeräte der Schüler\*innen



# Einbettung bisheriger Erkenntnisse



Beachte bei der Nutzung des Tablets die nebenstehenden Regeln.



mebis Kurs

"Digitale Schule der Zukunft"  
Hier findest du Hilfen und Materialien.

## IMMER UND ÜBERALL

<p>Gehe sorgsam mit deinem Tablet um!</p>	<p>Mache keine Aufnahmen von Anderen, außer sie stimmen zu!</p>	<p>Schütze dein Gerät mit einem Code!</p>	<p>Mache regelmäßig ein Backup von deinem Gerät!</p>
---	---	---	--

## ZUHAUSE

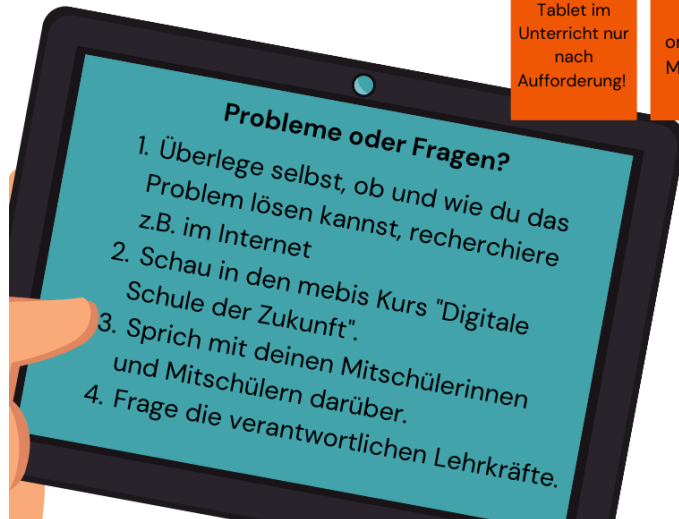
<p>Lade das Tablet und den Stift vollständig zuhause auf.</p>	<p>Achte auf genügend freien Speicher.</p>	<p>Aktualisiere dein iPad regelmäßig.</p>	<p>Nimm kompatible Kopfhörer mit.</p>
---	--	---	---------------------------------------

## IM UNTERRICHT

<p>Nutze das Tablet im Unterricht nur nach Aufforderung!</p>	<p>Achte auf eine ordentliche Mitschrift!</p>	<p>Halte dich an die Regeln für die Nutzung der iPads (Classroom-App)!</p>	<p>Arbeite bei Abwesenheit den Unterricht nach! Die Materialien sind in eigener Handschrift zu bearbeiten.</p>
--	---	--	--

## IN DEN PAUSEN

<p>Nutze das Tablet nur in Ausnahmen in den Pausen. Hier sollst du dich erholen.</p>	<p>Das Gerät befindet sich im Flugmodus.</p>	<p>Du darfst nur deine Mitschriften und Schulbücher aufrufen. Die Bearbeitung von Hausaufgaben ist nicht erlaubt.</p>	<p>Die Lehrkraft kann die Einhaltung der Regeln kontrollieren.</p>
--	--	---	--

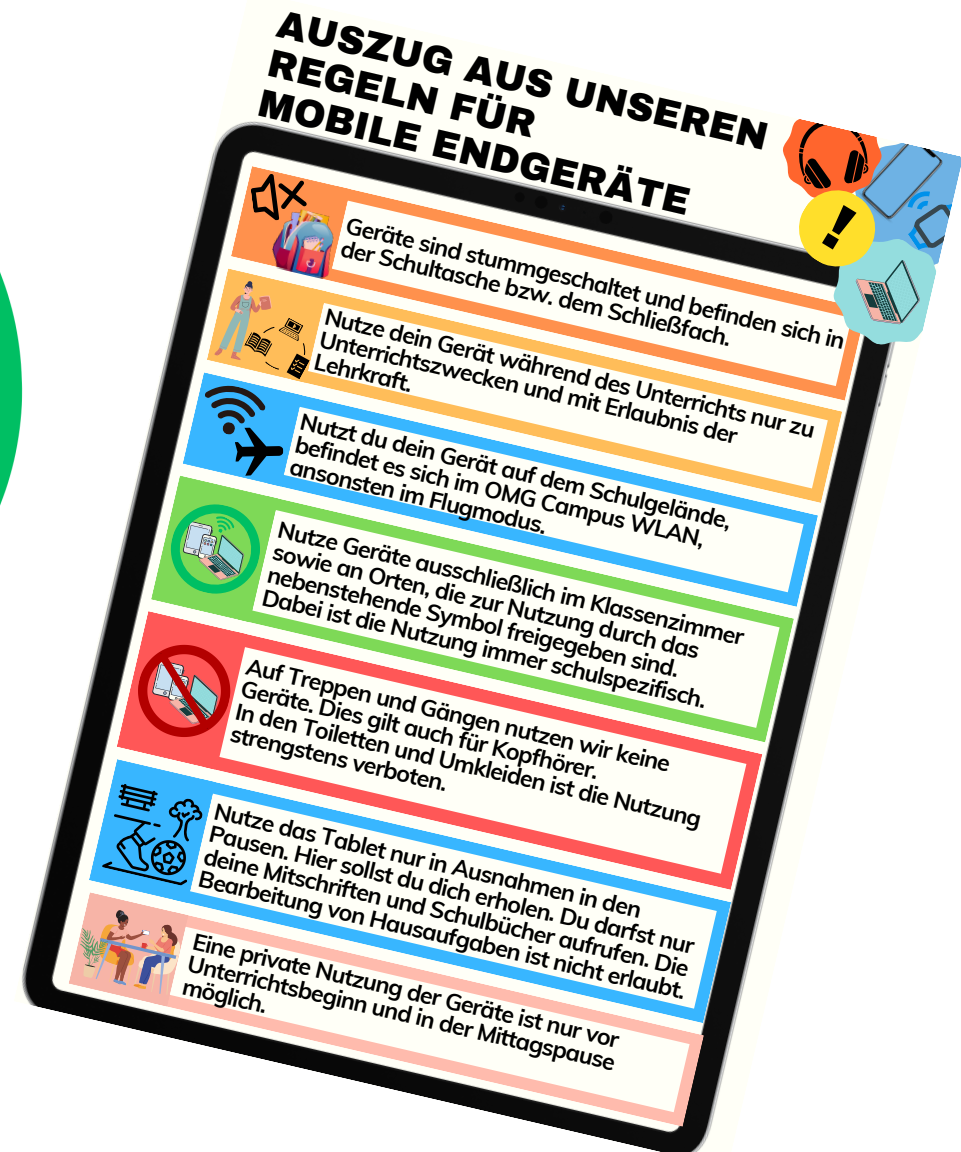


**Wir helfen dir gerne.**


- ➔ Rede mit der jeweiligen Lehrkraft bei Problemen!
- ➔ Mebiskurs "Digitale Schule der Zukunft"
- ➔ Bei technischen Problemen:
  - Sprechstunde am Mittwoch nach der 6. Stunde am Raum 109
  - AnsprechpartnerInnen: Frau Schmid-Hanusch, Frau Zobel und Herr Heistermann





# Einbettung bisheriger Erkenntnisse





## AUSZUG AUS UNSEREN REGELN FÜR MOBILE ENDGERÄTE


 Geräte sind stummgeschaltet und befinden sich in der Schultasche bzw. dem Schließfach.

 Nutze dein Gerät während des Unterrichts nur zu Unterrichtszwecken und mit Erlaubnis der Lehrkraft.

 Nutzt du dein Gerät auf dem Schulgelände, befindet es sich im OMG Campus WLAN, ansonsten im Flugmodus.

 Nutze Geräte ausschließlich im Klassenzimmer sowie an Orten, die zur Nutzung durch das nebenstehende Symbol freigegeben sind. Dabei ist die Nutzung immer schulspezifisch.

 Auf Treppen und Gängen nutzen wir keine Geräte. Dies gilt auch für Kopfhörer. In den Toiletten und Umkleiden ist die Nutzung strengstens verboten.

 Nutze das Tablet nur in Ausnahmen in den Pausen. Hier sollst du dich erholen. Du darfst nur deine Mitschriften und Schulbücher aufrufen. Die Bearbeitung von Hausaufgaben ist nicht erlaubt.

 Eine private Nutzung der Geräte ist nur vor Unterrichtsbeginn und in der Mittagspause möglich.

# Beschaffungsprozess - Der einfachste Weg

---

<https://omg-neufahrn.tabletklasse.de/>

**PIN: OMG#2023**

- Vorteile:
  - zertifizierter Schulhändler, wodurch die Seriennummer bereits von diesem in unser zentrales Verwaltungssystem übernommen werden
  - Apple Bildungsrabatt (zusätzlicher Rabatt) bereits berücksichtigt
  - Wahl zwischen verschiedenen iPads sowie jeweils kompatiblen Stiften und Hüllen
  - Lieferung an die Schule

# Beschaffungsprozess

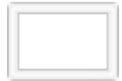
---

- Auch die Nutzung eigener bereits gekaufter Geräte ist möglich:
  - Abgabe der Geräte **am 04.09.** in der Schule (genauere Zeiten und ggf. weitere Termine folgen noch)
  - Die Geräte verbleiben bis zum Schuljahresbeginn in der Schule.
  - Das Gerät darf dann nicht gesperrt oder mit einem Passwort geschützt sein
  - Das Gerät wird von uns auf die **Werkseinstellungen** zurückgesetzt, also alle Daten und Apps gelöscht.



# Am Beginn des Schuljahres

- Die Geräte werden an die Schule geliefert
- Installation der Apps für verwaltete Geräte durch die Schule
- Bei eigenverwalteten Geräten bitte die Liste der Apps auf der Homepage beachten



# Vorgehen in den einzelnen Jahrgangsstufe

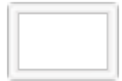
---

- **Jahrgangsstufe 7:**

- Verteilung der iPads in den ersten Schulwochen (nicht in der ersten Woche)
- Schrittweise Einführung im Unterricht durch das DSDZ Team

- **Jahrgangsstufe 10:**

Die iPads werden in den ersten Tagen des neuen Schuljahres verteilt und der Schulversuch startet mit einer kurzen Einführung



# Einsatz im Unterricht und weitere Nutzung

---

- Über den tatsächlichen Einsatz und die Nutzung im jeweiligen Fach entscheidet jeweils die Fachlehrkraft
- Für alle verbindlich: Regelkatalog
- Wenn Ihr Kind die Schule verlässt, wird das iPad aus unserem System gelöscht und ist dann in vollem Umfang Ihr eigenes Gerät. Die Fördergelder müssen dann nicht zurückgezahlt werden.





# Nächste Schritte

---

- Gerät zum Beispiel auf <https://omg-neufahrn.tabletklasse.de>  
PIN:OMG#2023  
aussuchen und bestellen (bis 28.07.); Stift nicht vergessen
- Quittung aufheben
- Gerät wird an die Schule geliefert, fertig vorbereitet und an die Schülerinnen und Schüler verteilt (Vorgehen Jahrgangsstufe beachten)
- Förderung beantragen (gesondertes Schreiben folgt)



# Fragen und weitere Informationen

---

- Alle Informationen (Präsentation, FAQ, App-Liste) auf der Homepage
- Interaktiver digitaler Workshop zum Beginn des Schuljahres
- **Zeit für Ihre Fragen**
- Weitere Fragen an [dsdz@omg-neufahrn.de](mailto:dsdz@omg-neufahrn.de)

